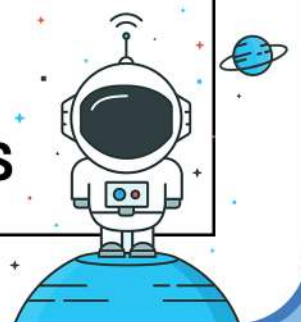


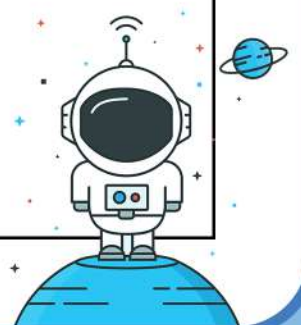
Accounting



Word	ความหมาย
accounting	การบัญชี
accumulate	สะสม
asset	ทรัพย์สิน
audit	ตรวจสอบ
budget	งบ
build up	สร้าง
client	ลูกค้า
debt	หนี้
outstanding	เด่น
profitably	อย่างมีกำไร
reconcile	ไกล่เกลี่ย
turnover	ผลประกอบการ



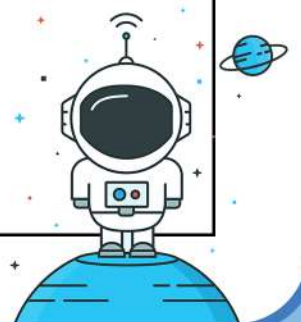
Word	ความหมาย
deal with	รับมือ
destination	จุดหมาย
distinguish	แยกแยะ
economize	ประหยัด
equivalent	เทียบเท่า
excursion	การเดินทาง
expense	ค่าใช้จ่าย
extend	ยืดออก
prospective	ที่มีโอกาสเป็นไปได้
situation	สถานการณ์
substantially	อย่างมาก
system	ระบบ



Word	ความหมาย
ability	ความสามารถ
apply	สมัคร
background	ภูมิหลัง
be ready for	พร้อมสำหรับ
call in	เรียก
confidence	ความมั่นใจ
constantly	อย่างสม่ำเสมอ
expert	ผู้เชี่ยวชาญ
follow up	การติดตาม
hesitant	ลังเล
present	มา, อยู่, ปรากฏตัว
weakly	อย่างอ่อนแอ



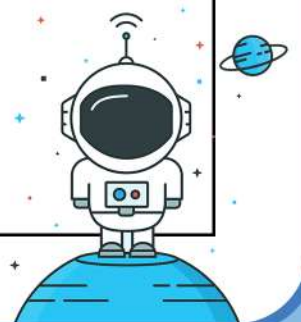
Word	ความหมาย
accept	ยอมรับ
balance	งบดุล
borrow	ยืม
cautiously	อย่างระมัดระวัง
deduct	หักออก
dividend	ปันผล
down payment	เงินดาวน์
mortgage	จำนอง, เงินกู้
restricted	ถูกห้าม
signature	ลายเซ็น
take out	เอาไป
transaction	ธุรกรรม



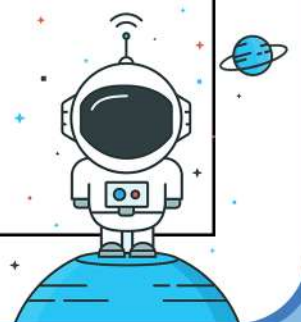
Board Meeting



Word	ความหมาย
adhere to	ยึดถือ
agenda	วาระ
bring up	นำมาคุย
conclude	สรุป
go ahead	ดำเนินการ
goal	เป้า
lengthy	ยืดยาว
matter	ปัญหา
periodically	เป็นช่วงๆ
priority	สิ่งที่มีความสำคัญ(กว่า)
progress	ความก้าวหน้า
waste	เสียเปล่า



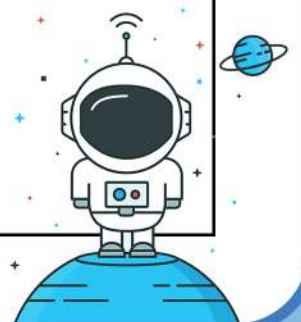
Word	ความหมาย
address	ที่อยู่
avoid	หลีกเลี่ยง
demonstrate	สาธิต
develop	พัฒนา
evaluate	ประเมิน
gather	รวบรวม
offer	เสนอ, ข้อเสนอ
primarily	โดยหลักๆ
risk	ความเสี่ยง
strategy	กลยุทธ์
strong	แข็งแกร่ง
substitution	การแทนที่



Car Rental



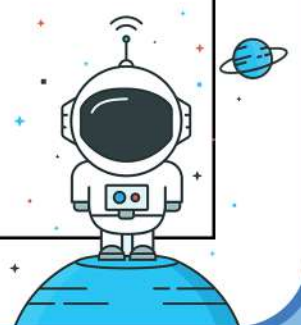
Word	ความหมาย
busy	ยุ่ง
coincide	เกิดพร้อมกัน
confusion	ความสับสน
contact	ติดต่อ
disappoint	ทำให้ผิดหวัง
intend	ตั้งใจ
license	ใบอนุญาต
nervous	ประหม่า, กังวล
optional	เป็นตัวเลือก
tempt	เย้ายวน
tier	ลำดับชั้น
damage	ความเสียหาย



Computer



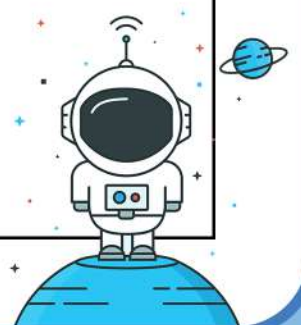
Word	ความหมาย
access	เข้าถึง
allocate	จัดสรร
compatible	เข้ากันได้
delete	ลบ
display	แสดง
duplicate	ทำซ้ำ
failure	ความล้มเหลว
figure out	คิดออก
ignore	ละเลยไม่สนใจ
search	ค้น
shut down	ปิด
warning	คำเตือน



Conference



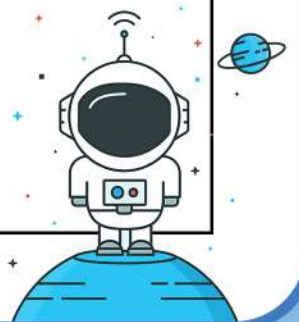
Word	ความหมาย
accommodate	รองรับ
arrangement	การจัดการ
association	สมาคม
attend	เข้าร่วม
get in touch	ทำการติดต่อ
hold	จัด
location	ทำเล
overcrowded	คนเยอะเกินไป
register	ลงทะเบียน
select	เลือก
session	ช่วงเวลา
take part in	เข้าร่วม



Contract



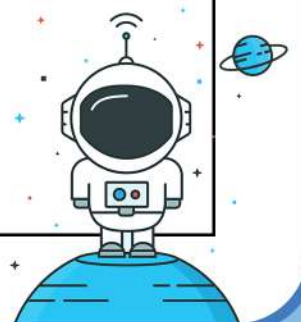
Word	ความหมาย
abide by	ทำตาม
agreement	ข้อตกลง
assurance	หลักประกัน
cancellation	การยกเลิก
determine	กำหนด, ค้นหา
engage	เข้าไปมีส่วนร่วม
establish	สร้าง, ก่อตั้ง
obligate	ผูกมัด (ใจ, กฎหมาย)
party	ฝ่าย, พรรค
provision	ข้อกำหนด, การเตรียมพร้อม
resolve	แก้ไข
specific	เฉพาะเจาะจง



Cooking as a career



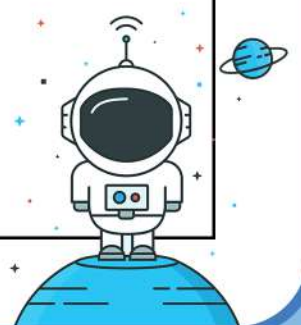
Word	ความหมาย
accustomed to	เคยชิน
apprentice	ลูกศิษย์
culinary	เกี่ยวกับการทำอาหาร
demand	คำสั่ง, ความต้องการ
draw	ดึง, วาด
incorporate	รวม
influx	การไหลเข้ามา
method	วิธี
outlet	ช่องระบาย
profession	อาชีพ
relinquish	ยอม
theme	รูปแบบ, แนว



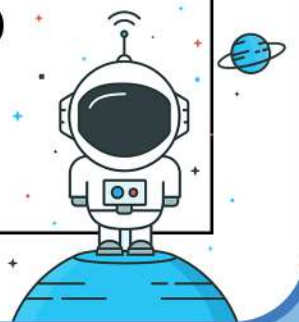
Correspondence



Word	ความหมาย
assemble	รวม, ประกอบ
beforehand	ล่วงหน้า
complication	ความซับซ้อน
courier	ผู้ส่งของ
express	แสดงออก
fold	ทำ
layout	แผนผัง
mention	กล่าว
petition	คำร้อง
proof	หลักฐาน
register	ลงทะเบียน
revise	แก้ไข



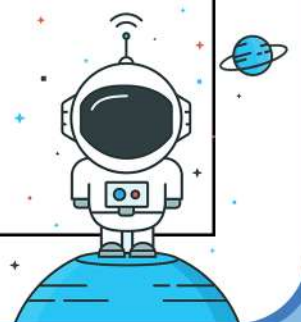
Word	ความหมาย
aware	รู้
catch up	ไล่ตาม
distraction	สิ่งเบี่ยงเบนความสนใจ
encouragement	การให้กำลังใจ
evident	เด่นชัด
habit	นิสัย
illuminate	ให้แสงสว่าง
irritate	ทำให้ระคายเคือง
overview	สรุป
position	ตำแหน่ง
regularly	อย่างสม่ำเสมอ
restore	คืนสภาพเดิม



Doctor's Office



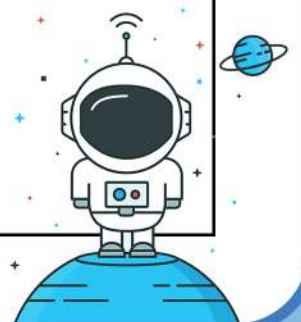
Word	ความหมาย
annually	ประจำปี
appointment	นัดหมาย
assess	ประเมิน
diagnose	วินิจฉัย
effective	มีประสิทธิภาพ
instrument	เครื่องมือ
manage	บริหาร
prevent	ป้องกัน
recommendation	คำแนะนำ
record	บันทึก
refer	อ้างถึง
serious	รุนแรง



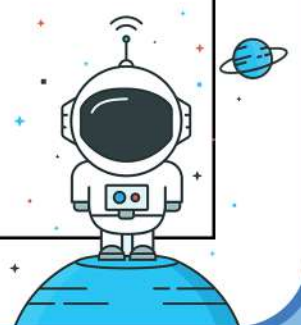
Eating out



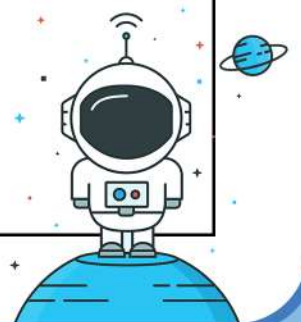
Word	ความหมาย
basic	พื้นฐาน
complete	สมบูรณ์
excite	ทำให้ตื่นเต้น
flavor	รส
forget	ลืม
ingredient	ส่วนผสม
judge	ตัดสิน
mix-up	ความสับสน
patron	ผู้สนับสนุน
predict	ทำนาย
randomly	อย่างมั่วๆ
remind	เตือน



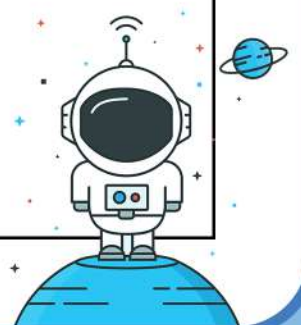
Word	ความหมาย
disk	ที่สำหรับจัดเก็บข้อมูล
facilitate	ทำให้ง่าย, อำนวยความสะดวก
network	เครือข่าย
popularity	ความนิยม
process	กระบวนการ
replace	แทนที่
revolution	การปฏิวัติ
sharp	คม
skill	ทักษะ
software	ซอฟต์แวร์
store	จัดเก็บ
technically	ทางเทคนิค



Word	ความหมาย
assist	ช่วย
coordinate	ประสาน
dimension	มิติ
exact	เป๊ะๆ
general	ทั่วไป
ideally	ในอุดมคติ
lead time	เวลาที่ต้องใช้
plan	แผน, วางแผน
proximity	ความใกล้
regulate	ควบคุม
site	สถานที่
stage	เวที



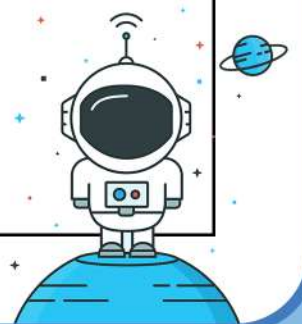
Word	ความหมาย
desire	ความปรารถนา
detail	รายละเอียด
forecast	ทำนาย
level	ระดับ
overall	โดยรวม
perspective	มุมมอง
project	ทำนาย
realistic	เป็นไปได้จริง
target	เป้า
translation	การแปล, คำแปล
typically	ตามปกติ
yield	ผล, ให้ผล



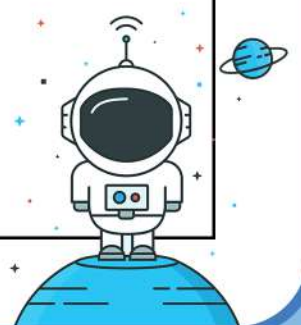
General Travel



Word	ความหมาย
agent	นายหน้า
announcement	ประกาศ
beverage	เครื่องดื่ม
blanket	ผ้าห่ม
board	ขึ้นเครื่อง
claim	อ้างสิทธิ์
delay	ทำให้ล่าช้า
depart	ออกเดินทาง
embarkation	การขึ้นเครื่อง
itinerary	แผนเดินทาง
prohibit	ห้าม
valid	สามารถใช้ได้



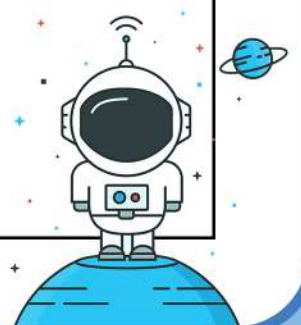
Word	ความหมาย
allow	ปล่อย, อนุญาต
alternative	ทางเลือก
aspect	ด้าน
concern	ทำให้กังวล
emphasize	เน้น
incur	ประสบพบเจอ
personnel	บุคลากร
policy	นโยบาย
portion	สัดส่วน
regardless of	โดยไม่สน
salary	เงินเดือน
suit	เหมาะกับ



Hiring and Training



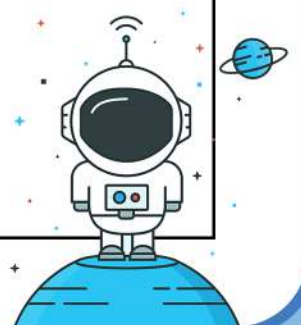
Word	ความหมาย
conduct	ทำ
generate	สร้าง
hire	จ้าง
keep up with	ตามทัน
look up to	ชื่นชม
mentor	ผู้สอน
on track	เป็นไปตามตารางเวลา
reject	ปฏิเสธ
set up	ตั้ง
success	ความสำเร็จ
training	การฝึก
update	อัปเดต



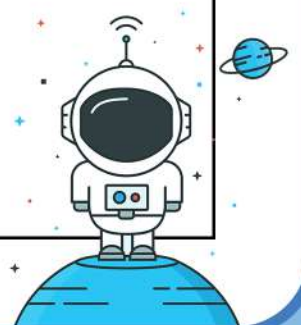
Hospitals



Word	ความหมาย
admit	ยอมรับ
authorize	ให้อำนาจ
designate	กำหนด
escort	นำ
identify	ระบุ
mission	ภารกิจ
permit	ปล่อย, อนุญาต
pertinent	เกี่ยวข้อง
procedure	ขั้นตอนการดำเนินการ
result	ผล
statement	คำกล่าว
usually	โดยปกติ



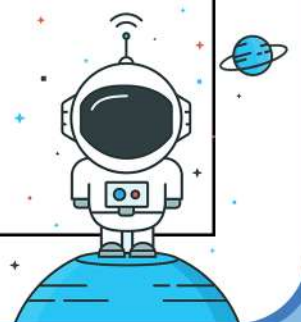
Word	ความหมาย
advanced	ล้ำสมัย
chain	เครือข่าย
check in	ลงทะเบียนเข้าพัก
confirm	ยืนยัน
expect	คาดการณ์, คาดหวัง
housekeeper	แม่บ้าน
notify	แจ้ง
preclude	ป้องกัน
quote	ใบเสนอราคา
rate	อัตรา
reservation	การจอง
service	การบริการ



Inventory



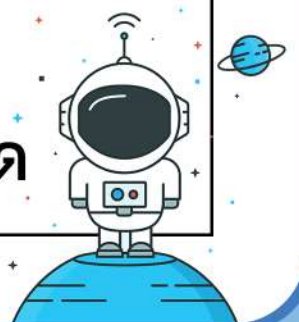
Word	ความหมาย
adjustment	การปรับแต่ง
automatically	อย่างอัตโนมัติ
crucial	สำคัญ
discrepancy	ช่องว่าง
disturb	รบกวน
liability	ภาระ
reflection	การสะท้อน
run	ดำเนินการ
scan	สแกน
subtract	ลบออก
tedious	น่าเบื่อหน่าย
verify	พิสูจน์ว่าจริง



Investments



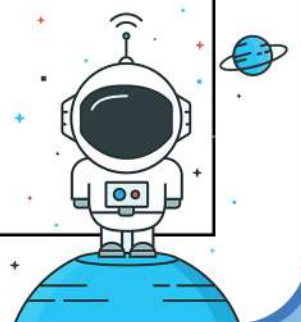
Word	ความหมาย
aggressively	อย่างแรง
attitude	ทัศนคติ
commit	อุทิศตน
conservative	อนุรักษนิยม
fund	เงินทุน
invest	ลงทุน
long-term	ระยะยาว
portfolio	พอร์ตการลงทุน
pull out	ดึงออก
resource	แหล่ง (ทุน, ทรัพยากร)
return	ผลตอบแทน
wisely	อย่างชาญฉลาด



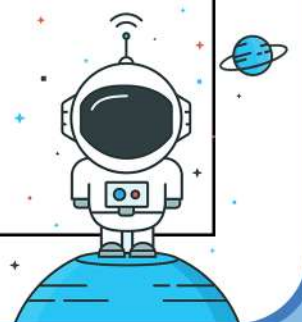
Invoices



Word	ความหมาย
charge	เรียกเก็บเงิน
compile	รวมกัน
customer	ลูกค้า
discount	ส่วนลด
efficient	มีประสิทธิภาพ
estimate	ประมาณค่า, ค่าประมาณ
impose	บังคับใช้
mistake	ความผิดพลาด
order	สั่ง
promptly	อย่างทันทีรวดเร็ว
rectify	แก้ไขให้ถูก
terms	เงื่อนไข



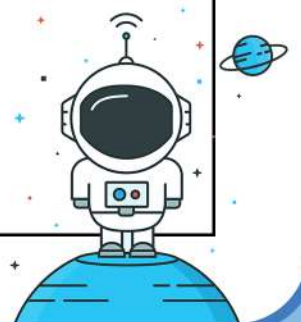
Word	ความหมาย
abundant	มากมาย
accomplishment	สิ่งที่ทำสำเร็จ
bring	นำมา, พามา
candidate	ผู้สมัคร
come up with	คิดไอเดีย
commensurate	เป็นสัดส่วนที่เหมาะสม
match	จับคู่
profile	ประวัติย่อ
qualifications	คุณสมบัติ
recruit	จัดจ้าง
submit	ส่ง
time-consuming	กินเวลา



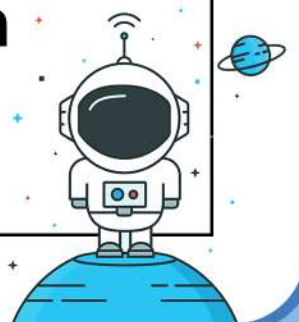
Marketing



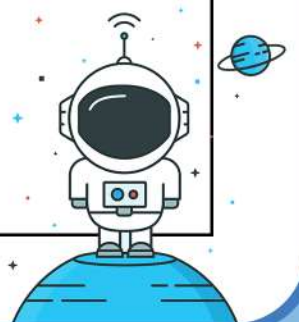
Word	ความหมาย
attract	ดึงดูด
compare	เทียบ
competition	การแข่งขัน
consume	บริโภค
convince	จูงใจ
currently	ในปัจจุบัน
fad	แฟชั่น
inspiration	แรงบันดาลใจ
market	ตลาด
persuasion	การจูงใจ
productive	มีประโยชน์
satisfaction	ความพอใจ



Word	ความหมาย
assignment	งานที่ได้รับมอบหมาย
choose	เลือก
constantly	อย่างสม่ำเสมอต่อเนื่อง
constitute	เป็นส่วนประกอบของ
decision	การตัดสินใจ
disseminate	กระจาย
impact	ผล
in depth	แบบเจาะลึก
investigate	ตรวจสอบ
link	เชื่อมโยง
subscribe	สมัครเป็นสมาชิก
thorough	ปราณีต



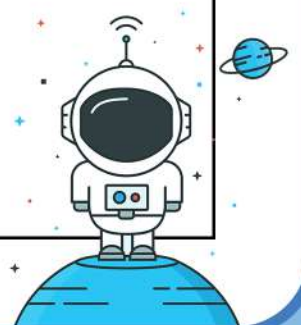
Word	ความหมาย
attainment	สิ่งที่ทำสำเร็จ
combine	รวมเข้าด้วยกัน
continue	ทำต่อ
description	รายละเอียด
disperse	กระจาย
entertainment	ความบันเทิง
influence	อิทธิพล
range	ขอบเขต
release	ปล่อย
representation	การเป็นตัวแทน
separately	โดยแยกกัน
successive	ต่อเนื่อง



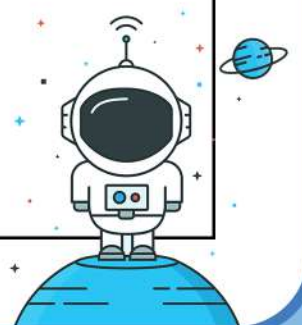
Museums



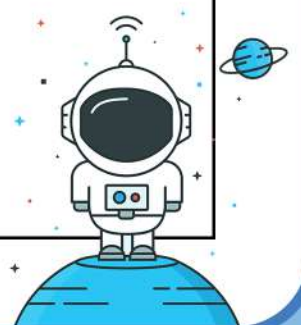
Word	ความหมาย
acquire	ได้มา
admire	ชื่นชม
collection	การสะสม
criticism	การวิจารณ์
express	แสดงออก
fashion	แฟชั่น
leisure	เวลาว่าง
respond	ตอบสนอง
schedule	ตาราง
significant	สำคัญ
special	พิเศษ
spectrum	วงรอบ



Word	ความหมาย
available	มีอยู่, เข้าถึงได้, จัดหาได้
broaden	ทำให้กว้าง
category	หมวดหมู่
disparate	แตกต่างกันมากๆ
divide	แบ่ง
favor	(ความ)ชอบ
instinct	สัญชาตญาณ
prefer	ชอบ(กว่า)
reason	เหตุผล
relaxation	การผ่อนคลาย
taste	รสนิยม
urge	รบเร้า



Word	ความหมาย
appreciation	ความเข้าใจ
be made of	ทำด้วย
bring in	นำเข้ามา
casually	อย่างไม่เป็นทางการ
code	กฎ
expose	เผย
glimpse	การมอง
out of	(ใช้)หมด
outdated	ล้าสมัย
practice	ฝึกฝน
reinforce	เสริม
verbally	ทางคำพูด



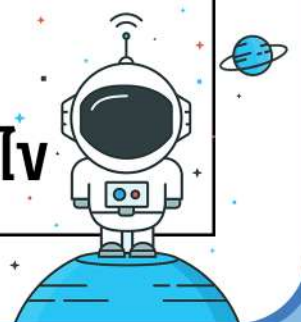
Word	ความหมาย
affordable	สามารถซื้อไหว
as needed	ตามที่ต้องการ
be in charge of	เป็นผู้ดูแล
capacity	ความสามารถในการรองรับ
durable	ทนทาน
initiative	ความคิดริเริ่มสร้างสรรค์
physically	ด้านกายภาพ
provider	ผู้ขาย, ผู้จัดการ
recur	เกิดซ้ำ
reduction	การลด
stay on top of	คอยอัปเดตข้อมูลใหม่ๆ เสมอ
stock	สต็อกสินค้า



Ordering Lunch



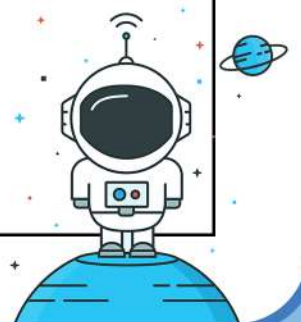
Word	ความหมาย
burden	ภาระ
commonly	อย่างที่ได้พบได้ทั่วไป
delivery	การส่ง
elegance	สง่า
fall to	ตกเป็นหน้าที่ของ
impress	ทำให้ประทับใจ
individual	บุคคล
list	รายชื่อ
multiple	หลาย
narrow	แคบ
pick up	รับ, เก็บขึ้นมา
settle	จัดการลงตัว, แก้ไข



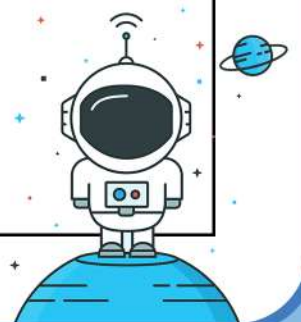
Ordering Supplies



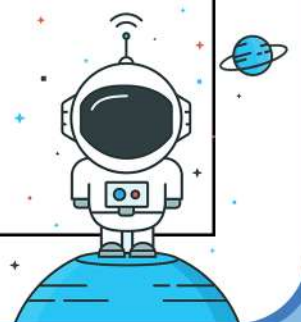
Word	ความหมาย
diversity	ความหลากหลาย
enterprise	ธุรกิจ
essentially	โดยพื้นฐาน
everyday	ประจำวัน
function	งาน, ปฏิบัติงาน
maintain	บำรุงรักษา
obtain	ได้มา
prerequisite	สิ่งที่ต้องมีก่อน
quality	คุณภาพ
smooth	ราบรื่น
source	แหล่ง
stationery	เครื่องเขียน



Word	ความหมาย
consult	ปรึกษา
control	ควบคุม
convenient	สะดวก
defect	สิ่งที่มีปัญหา
factor	ปัจจัย
interaction	การปฏิสัมพันธ์
limit	ขีดจำกัด
monitor	จอ
potential	ศักยภาพ
sample	ตัวอย่าง
sense	สัมผัส
volunteer	อาสาสมัคร



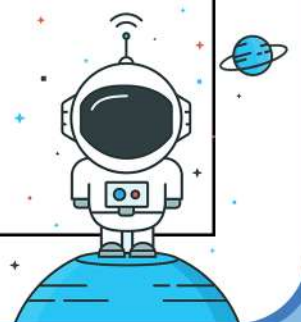
Word	ความหมาย
anxious	วิตกกังวล
ascertain	ค้นพบ, ทำให้แน่ใจ
assume	ตั้งสมมติฐาน
decade	ศตวรรษ
examine	ตรวจสอบ
experiment	การทดลอง
logical	มีเหตุมีผล
research	(การ)วิจัย
responsibility	ความรับผิดชอบ
solve	แก้ไข
supervisor	หัวหน้า
systematically	อย่างเป็นระบบ



Word	ความหมาย
achievement	สิ่งที่ทำสำเร็จ
contribute	ให้
dedication	การอุทิศตน
look forward to	ตั้งตาคอย
look to	พึ่งพา
loyal	ภักดี
merit	ข้อดี, คุณค่า
obviously	อย่างชัดเจน
productive	มีประโยชน์
promote	ส่งเสริม
recognition	การจดจำได้, การยอมรับ
value	ค่า



Word	ความหมาย
adjacent	ติดกัน
collaboration	การร่วมมือ
concentrate	เพ่งเป้า
conducive	เหนี่ยวนำ
disruption	การขัดขวาง
hamper	ขัดขวาง
inconsiderately	โดยไม่คำนึงถึงผู้อื่น
lobby	ลobbies
move up	ก้าวหน้า
open to	เปิดรับ
opt	เลือก
scrutiny	ตรวจสอบ



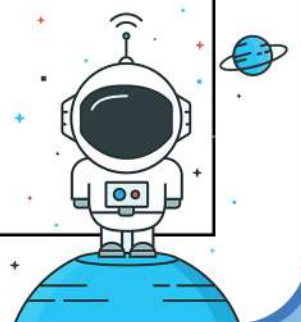
Word	ความหมาย
brand	ยี่ห้อ
conform	ทำตาม
defect	สิ่งที่มีปัญหา
enhance	พัฒนา
garment	ผ้า
inspect	ตรวจสอบ
perceptive	สามารถรับรู้ได้ดี
repel	ขับไล่
take back	เอาคืน
throw out	ทิ้ง
uniformity	ความเป็นหนึ่งเดียวกัน
wrinkle	รอยยับ



Renting and Leasing



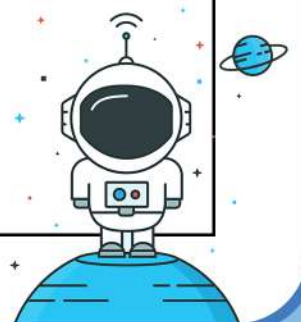
Word	ความหมาย
apprehensive	หวาดหวั่น
circumstance	สถานการณ์
condition	เงื่อนไข
due to	เนื่องจาก
fluctuate	ผันผวน
get out of	ออก
indicator	ตัวบ่งชี้
lease	สัญญาเช่า
sign	เซ็น
occupy	อยู่, ยึด, ครอบครอง, จับจอง
option	ทางเลือก
subject to	ขึ้นอยู่กับ



Salaries and Benefit



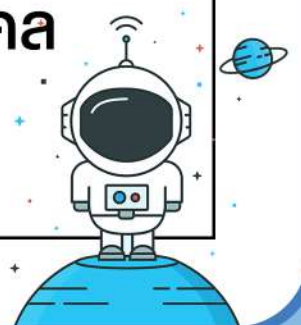
Word	ความหมาย
basis	พื้นฐาน
be aware of	รู้
benefit	ผลประโยชน์
compensate	ชดเชย
delicately	อย่างนุ่มนวล
eligible	มีสิทธิ์
flexibly	อย่างยืดหยุ่น
negotiate	เจรจา
raise	เพิ่ม
retire	เกษียณ
vested	มีสิทธิ์
wage	ค่าแรง



Selecting a restaurant



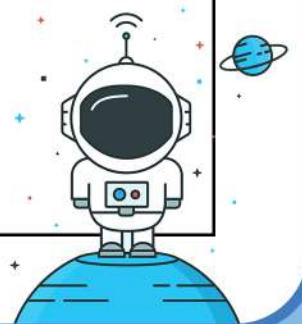
Word	ความหมาย
appeal	ดึงดูด
arrive	มาถึง
compromise	ประนีประนอม
daringly	อย่างกล้าหาญ
familiar	คุ้นเคย
guide	คนนำเที่ยว
majority	ส่วนใหญ่
mix	ผสม
rely	ขึ้นกับ, พึ่งพา
secure	ได้รับ
subjective	ขึ้นกับแต่ละบุคคล
suggestion	คำแนะนำ



Shipping



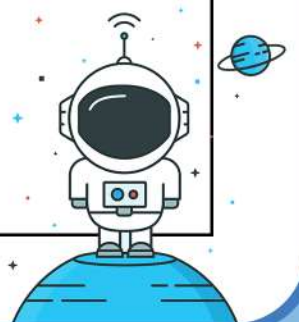
Word	ความหมาย
accurately	อย่างแม่นยำ
carrier	ผู้ขนย้าย
catalog	แค็ตตาล็อก
fulfill	เติมเต็ม
integral	สำคัญ
inventory	สินค้าคงคลัง
minimize	ทำให้น้อยสุด
on hand	มีพร้อม
remember	จำได้
ship	ส่ง
sufficiently	เพียงพอ
supply	จัดหาให้



Shopping



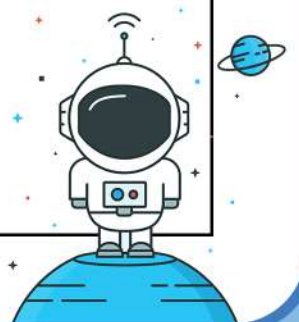
Word	ความหมาย
bargain	ราคาถูก
bear	แบกรับ
behavior	พฤติกรรม
checkout	จุดจ่ายเงิน
comfort	ความสบาย
expand	ขยาย
explore	สำรวจ
item	สินค้า
mandatory	ที่ต้องทำ
merchandise	สินค้า
strictly	อย่างเข้มงวด
trend	แนวโน้ม



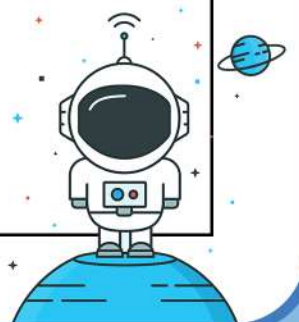
Taxes



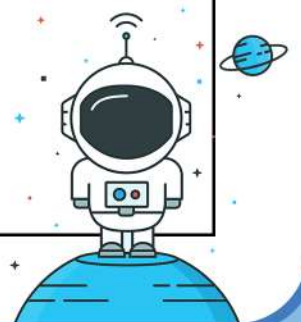
Word	ความหมาย
calculation	การคำนวณ
deadline	เส้นตาย
file	ยื่นเรื่อง
fill out	กรอก
give up	ยอม
joint	มีร่วมกัน
owe	เป็นหนี้
penalty	โทษ
preparation	การเตรียมตัว
refund	คืนเงิน
spouse	คู่สมรส
withhold	เก็บไว้



Word	ความหมาย
action	การแสดง
approach	วิธี
audience	ผู้ฟัง, ผู้ชม
creative	มีความคิดสร้างสรรค์
dialogue	บทพูด
element	องค์ประกอบ
experience	ประสบการณ์
occur	เกิดขึ้น
perform	ปฏิบัติงาน, แสดง
rehearse	ซ้อม
review	บทวิจารณ์
sell out	ขายหมด



Word	ความหมาย
comprehensive	ครบถ้วนสมบูรณ์
deluxe	หรู
directory	แผนผัง
duration	ระยะเวลา
entitle	ทำให้มีสิทธิ
fare	ค่าโดยสาร
offset	ชดเชย
operate	ปฏิบัติ
punctually	ตรงเวลา
relatively	ค่อนข้าง
remainder	สิ่งที่เหลือ
remote	ไกล



Warranties



Word	ความหมาย
characteristic	คุณลักษณะ
consequence	ผล
consider	พิจารณา
cover	ปกคลุม, ครอบคลุม
expiration	หมดอายุ
frequently	ถี่
imply	บอกเป็นนัย
promise	สัญญา
protect	ปกป้อง
reputation	ชื่อเสียง
require	ต้องการ, จำเป็นต้องทำ
variety	ความหลากหลาย

